

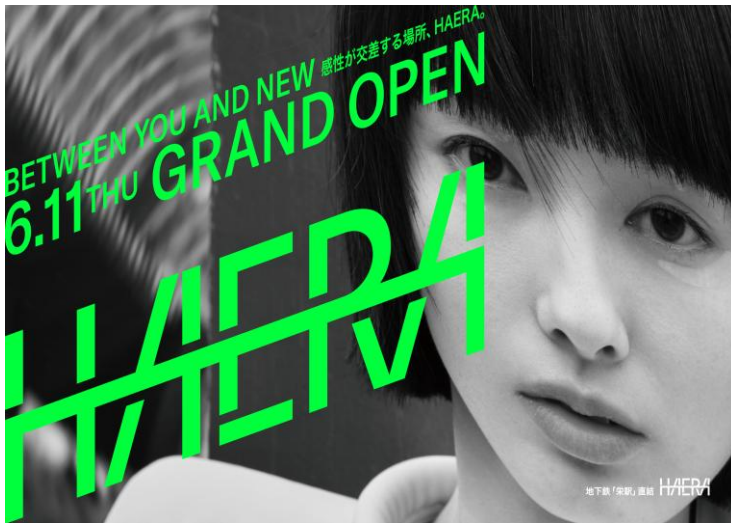
J.フロント リテイリング株式会社
株式会社パルコ
株式会社 大丸松坂屋百貨店
J.フロント都市開発株式会社

2026年6月11日(木) ラグジュアリーモール「HAERA」グランドオープン ラグジュアリーブランド旗艦店やファッション、食体験を提供する全65ショップがラインナップ

J.フロント リテイリング株式会社、株式会社パルコ、株式会社大丸松坂屋百貨店、J.フロント都市開発株式会社は、2026年6月11日(木)、「ザ・ランドマーク名古屋栄」の地下2階～地上4階にて、新たな商業施設「HAERA (ハエラ)」をグランドオープンいたします。

J.フロント リテイリンググループが一体となって強みを発揮し、新たな感性が交差するラグジュアリーモールを開業することで、名古屋栄エリアのさらなる魅力向上や活性化に貢献します。
世界を代表するラグジュアリーブランドの旗艦店や、新たな文化を生み出すニュークラシックなファッションやライフスタイル提案の他、ハイグレードからカジュアルシーンまでを網羅したレストランやスイーツ等、東海エリア初上陸のショップも多数登場する全65ショップのラインナップとなります。

【東海エリア初出店：40店舗 / 新業態：16店舗】



HAERA



“BETWEEN YOU AND NEW”

あなたと新しさの間に。感性が交差する場所、HAERA。
6月11日、グランドオープン。

「HAERA」は「栄える+era (時代)」からの造語で、次の栄える(はえる)をつくる、街の新しい賑わい・時代をつくっていく起点になりたいという思いが込められています。

感性が交差する場所として、あたらしいものやインスピレーションを集め、訪れる方それぞれのレンズで完成するミュージアムのような体験価値を提供いたします。

【HAERAティザーWEBサイト】
【HAERA公式Instagram】

URL : <https://haera.parco.jp/teaser2026/>
@haera_official_



TEASER

“BETWEEN YOU AND NEW”
あなたと新しさの間に。

感性が交差する場所、HAERA。
6月11日、グランドオープン。

HAERAの施設ロゴを手掛けた、韓国・ソウルを拠点として活動するデザインスタジオ「Ordinary People」によるティザー広告を公開。メインビジュアル広告は5月頃の公開を予定しています。

ビジュアルコンセプト

HAERAは、“あなた”と“新しさ”をつなぐもの。人々に“新しさ”を届ける場所であると同時に、HAERAというレンズを通して見る“新しさ”にふれることで、自分の感性を目覚めさせ、新たな視点を広げるきっかけとなる場所でもあります。

その様子を、「見る」「見られる」という行為を軸にビジュアルを描きました。

ティザービジュアルでは、「目もと」にフォーカスし、「あたりしさをみる」ことを象徴的に切り取りました。モノクロ写真やロゴタイプをあえて歪ませることで、未完成がゆえの可能性、完成への予感と期待感を込めています。

クリエイティブスタッフ

Art Direction & Design: Jin Kang (ORDINARY PEOPLE)

Photography: Katsuhide Morimoto Styling: Megumi Yoshida

Costume: Megumi Yoshida & THE SEWING WORKS (Yoshiko Matsumoto and Tomoyuki Kanjiki)

Make-up: UDA (mekashi project) Hair: Tomihiro Kono

Model: HEHE (MOMENT) Interpreter: Mika Horaguchi

Creative Direction & Production: RCKT/Rocket Company*

PUBLIC MUSEUM

体験価値、それぞれの感性を大切にするミュージアムのような施設を目指し「PUBLIC MUSEUM」を施設のコンセプトとしています。“感性に響かせる”ファッション、食体験、アートを軸に、多様な体験を提供します。

ファッション

トップメゾン〜ニュークラシックファッションが、栄の新たな文化を提案

ラグジュアリーブランドが栄の新たな顔を創出

ラグジュアリーブランドがそれぞれの美意識を体現したブティックを展開。栄エリアの新たなランドマークにふさわしい圧倒的な存在感と洗練された世界観を描き出します。中部エリア最大級、旗艦店としての役割を担う店舗が揃い、訪れる方を“新時代のラグジュアリー体験”へと誘います。多彩な表情を持つ空間が、HAERAならではの豊かなラグジュアリーシーンを形づくりします。

新たな文化を生み出す、ユニセックスファッション・ライフスタイル

エッジの効いたセレクトショップ、国内外のベーシックウェア、最先端スポーツ・アウトドア、上質な華やきを演出するフレグランスなど、個性的なラインナップでワンランク上のファッションシーンを生み出します。エリア旗艦店や新業態など、ここにしかないコンセプト・空間で魅了するショップが多数登場。

食体験

ハイグレードからカジュアルシーンまで網羅する、彩り豊かな食の世界

オーセンティック・ハイクラスなレストラン

居心地の良さと味・サービスを両立した、空間も含めた新たな食体験。そこから生まれるシビックプライドに繋がる色・艶あるHAERAのレストランフロアが登場します。

賑わい・活気・舌と香り、新たな食体験

路面で人気の有名店&新進気鋭の実力派オーナーの新たな挑戦の圧倒的ローカルラインナップを主軸に、名古屋の食文化に更なる刺激と体験価値を与えるローカルと全国の名店が融合します。

ここでしか体験できないモダンスイーツとの出会い

名古屋初出店を集積したスイーツブティック。手に取るたび、日常が少し豊かになる、ときめくような食を集め、贈り物にも自分へのご褒美にも、いつもの時間が上質へと整う空間を提案。

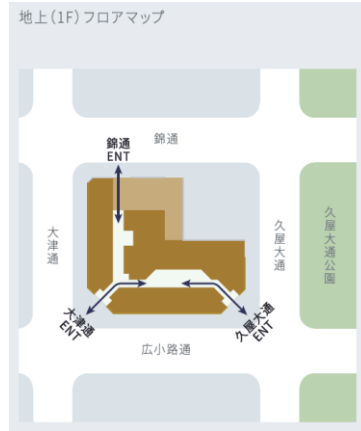
アート

全館がミュージアム・ギャラリーとなり、空間演出やアートが溶け込む体験を

「PUBLIC MUSEUM」として、各階を一つのスタイルを体現するギャラリーと捉え、素材の選択と空間構成をしています。各階は物語の一つの章であり、その物語は来館者がそれぞれ自由に編み出していく、という想いを込めています。

館内各所に溶け込むアートは、体験として驚きや心地よさを生み、感性を刺激する仕掛けとなります。

ビル概要・フロア構成



「ザ・ランドマーク名古屋栄」の地下2階～地上4階にてオープンするHAERAは、久屋大通、広小路通、錦通、大津通の4つの大通りに囲まれ、地上の歩行者の回遊性ならびに地下ネットワークの向上に貢献します。B1Fは地下鉄栄駅の改札口に、B2Fは商業地下街に直結しています。徒歩、自動車、電車、バス全ての交通手段による全天候型のシームレスなアクセス動線を実現します。

FLOOR

4F	レストラン	普遍性と次代のイノベーションが融合したハイクラスな食体験	テラス
3F		未来に向けた新しい文化を生み出すプレゼンテーションの場	
2F	ファッション ライフスタイル	アクティブシーンを洗練するパフォーマンス&デザインの提案	
1F		トップメゾンが並ぶメインギャラリー・フレグランスブティック	
B1F	フード・スイーツ・カフェ	ここでしか体験できないモダンスイーツとの出会い	地下鉄 栄駅 連絡口
B2F	レストラン・カフェ	ローカル・ストリートを舞台とする食文化の発信	サカエチカ 連絡口

1～3Fにラグジュアリーブランドを含むファッションやフレグランス、ライフスタイルショップを集め、ニュークラシックなスタイルを提案します。
 4Fにはハイグレードなレストランが揃い、特別な日にも対応できる非日常空間を生み出します。
 B2Fにはカジュアルシーンにもぴったりのレストランが軒を連ね、名古屋の名店や、東海エリア初出店の人気店が登場します。
 B1Fには特別なギフトや、彩りを与えてくれるスイーツなど食物販が多数集結します。

【1F】 トップメゾンが並ぶメインギャラリー

Cartier



名古屋・栄の大通り沿いに、カルティエ ブティックがオープンいたします。シャンパンカラーを基調としたファサードは、柔らかな曲線と光に彩られ、街並みに美しく溶け込みます。伝統と現代が響き合うハイストリートの空気を纏い、開放的なエントランスの先には、洗練と温もりが調和する空間が広がります。西陣織や国産木材など異素材の融合が、華やかさと奥行きを演出。店内にはゆったりとお寛ぎいただけるプライベートスペースを設け、心地よい時間をご提供します。1階と2階にわたり、ジュエリー、ウォッチ、レザーグッズ、フレグランスなどカルティエの全カテゴリーを取り揃えます。極上のサービスでお迎えする新たなブティックにて、カルティエの世界を心ゆくまでご堪能ください。

CHANEL



シャネルの創業者ガブリエル シャネルは、革新的な表現と揺るぎない美学によってファッションの常識を覆してきました。その精神を受け継ぎ、卓越したクリエイションと比類なきサヴォアフェールを通して、シャネルは究極のラグジュアリーを体現し続けています。

新たにオープンするシャネル 名古屋栄は、国内最大級となる3フロア構成のブティックです。フロアを重ねるごとに、メゾンのクリエイションがそれぞれの表情を描き出します。バッグ コレクションが広がるフロアに、アクセサリーやウォッチ&ファイン ジュエリーが響き合い、メゾンを象徴するクリエイションが端正に配されます。上階ではプレタポルテやシューズを展開するとともに、ケア&リペア サロンを併設し、クリエイションを永くご愛用いただくためのサービスも備えています。最上階にはVIPサロンを設け、メゾンの世界をより深くご体感いただける場としました。シャネルを象徴するカラーを基調としたインテリアは、メゾンの美学を映し出します。研ぎ澄まされた佇まいのなか、細部にまで宿るクラフツマンシップとともに、多彩なコレクションが揃います。

【1F】 トップメゾンが並ぶメインギャラリー



1837年にパリで創業したエルメスは、職人によるものづくりという伝統を大切に守りながら自由な創造と素材の探究、卓抜したノウハウの伝承を行うメゾンです。

新しくオープンするこのブティックは、4フロアを有する中部エリア最大の店舗です。

全面ガラス張りのファサードには、二頭の馬が疾走する様を表現した組紐があしらわれ、窓から差し込む自然光が、季節や時間のうつろいととも店内を柔らかく照らします。

ファッションからホームコレクション、ビューティーまで、エルメスの多彩なオブジェが皆様をお出迎えます。

LOUIS VUITTON



ルイ・ヴィトン は、1854年の創業以来、革新とスタイルを組み合わせた独自のデザインを常に最高級な品質で提供し続けています。

現在もトラベルラゲージ、バッグ、アクセサリなどの製品を通じて、クリエイティブでありながらエレガントで実用である、創業者ルイ・ヴィトンが生み出した「旅の真髄（こころ）」の精神を忠実に受け継いでいます。

中部エリアで最大級を誇るこの店舗では、プレタポルテ、シューズ、アクセサリ、ウォッチ&ファインジュエリー、ビューティー、フレグランスなどの製品を取り扱い、エクスクルーシブなサロンも併設されます。

【1F】メインギャラリーで華やぐフレグランスブティック

ラグジュアリーブランドと響きあう、上質な華やぎを演出するフレグランスブティックを集積。東海エリア初出店の「FUEGUIA 1833」「NONFICTION」や、「DIPTYQUE」「BYREDO」が立ち並びエントランスフロアを香りで彩ります。東海エリア初出店のHender Schemeによる「スキマ」は、日本のものづくりと現代的なデザインを発信。

NONFICTION (フレグランス・ライフスタイル)

東海初出店

自分の最も素の姿と向き合う時間のために誕生したライフスタイルフレグランスブランドです。厳選した原料と、繊細な調香をベースに神秘的で独特なムードを作り出す香水や、一日の始まりと終わりをより丁寧なものにするボディケア製品群を展開します。



FUEGUIA 1833 (フレグランス・ライフスタイル)

東海初出店

2010年、アーティストのジュリアン・ベデルの構想から誕生したペルフェラボラトリー。香りを生きた芸術作品と捉え、希少な原料と自然のリズムに基づく限定エディションやヴィンテージなど130種以上を展開。ギャラリーでは対話を通じて唯一無二の香りとの出会いを提供しています。



DIPTYQUE (フレグランス・ライフスタイル)

1961年にパリで誕生したライフスタイルメゾン。3人の創業者が旅した各地の記憶や風景にインスピレーションを受けたフレグランス、キャンドルやボディケア製品は、1つ1つが個性的な世界観やストーリーを持っています。東海エリア唯一の直営店となります。



BYREDO (フレグランス・ライフスタイル)

2006年、Ben Gorham(ベン・ゴーラム)によって創立したヨーロッパ発のラグジュアリーブランドです。スκανジナビアの美学とインドの民族文化という対照的なアイデアから発想する独創的なベン・ゴーラムのクリエイションは、創造力やアート、ライフスタイルとの強い繋がりをもつブランドとして独自の地位を確立。



スキマ (シューズ・革小物)

東海初出店

モードとクラフトのバランスのとれたモノ作りをベースに、レザーシューズや革小物などのプロダクトを発表しているHender Scheme (エンダースキーマ) がコレクションを展開。



【2F】 アクティブシーンを洗練するパフォーマンス&デザインの提案

最先端スポーツ・アウトドアファッションの大型コンセプトストアが登場。
3大ブランド「ARC'TERYX」「DESCENTE」「Snow Peak」が集結いたします。

ARC'TERYX (メンズ・レディスアウトドア アパレル)

急峻な山岳地帯のあるカナダ西部ブリティッシュコロンビア州・バンクーバーで誕生。1991年に極限の使用状況での機能性と耐久性を兼ね備える、デザイナー自らが必要とするクライミングハーネスをゼロから開発し、『始祖鳥』をモチーフにしたロゴと、アークテリクス社の社名で発売を開始。



DESCENTE (スポーツ・アウトドア・ライフスタイル)

雪山での過酷な環境下で、誰よりも速く滑降するためのスキウェアへの挑戦から始まり、そのために、機能を研ぎ澄ませ、フォームを追求してきたブランドです。トップレベルでの実績と経験で培った想像力と技術力を結集し、最上の機能美を創造するプレミアムスポーツブランドとして、「トレーニング」や「ランニング」、多様なシーンでの着用を想定した“テックウェア”の「オルテライン」シリーズを展開。東海エリア唯一のDESCENTE直営店となります。



Snow Peak (メンズ・レディスアウトドア アパレル)

1958年、新潟県三条市にて創業したアウトドアメーカー。キャンプギアをはじめ、アパレル、地方創生、ビジネスソリューションなど、幅広い事業を展開しています。本店舗では「HOME⇄CAMP」をコンセプトに、日常から自然の中まで心地よく過ごせる、機能性とデザイン性を兼ね備えたアパレルを中心に、日常でも使える便利なアイテムなども販売します。



【3F】 未来に向けた新しい文化を生み出すプレゼンテーションの場

新たな文化を生み出す、ユニセックスファッション・ライフスタイルが個性豊かにラインナップ。

エッジの効いたファッションを提案する「MIDWEST」「AAPE STORE」、国内外のベーシックウェアとして「COS」「agnès b.」「Macqlo」「SAVE THE DUCK」、シューズ「ECCO」「Clarks Originals」、レザーグッズ「SMYTHSON」「GANZO」、アイウェア「999.9」買取「RINKAN」まで、次世代に繋がるファッションフロアへ。

MIDWEST (メンズ・レディスファッション シューズ)

新業態

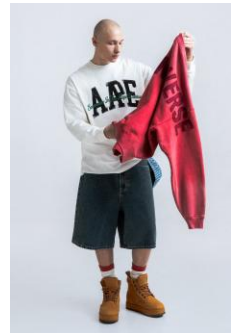
世界的なコレクションブランドから気鋭のデザイナーズブランドまで幅広く取扱う、ハイモードなアパレルセレクトショップ MIDWEST。新業態での出店となります。

MIDWEST

AAPE STORE (メンズ・レディスファッション)

東海初出店

「A BATHING APE®」のディフュージョンラインとして、現在進行形のフレッシュなアパレルを提案する「AAPE BY A BATHING APE®」。2012年に誕生し、ムーンフェイスロゴやオリジナルカモフラージュ柄を基調とした様々なプロダクトを展開。



COS (メンズ・レディスファッション)

東海初出店

ロンドン発のファッションブランド COS は、現代文化から着想を得た、長く愛用できるアイコンックなワードローブと洗練されたエッセンシャルアイテムで知られています。品質へのこだわりのもと、デザインアプローチにオーダーメイド的なビスポークを採用し、機能性とタイムレスなスタイルを融合させた独自のコレクションを生み出しています。

COS



SAVE THE DUCK

東海初出店

(メンズ・レディス・キッズファッション)

「100% Animal Free」をスローガンに掲げ、動物由来素材を使用しないものづくりで知られる、イタリア・ミラノで誕生したサステナブル・ヴィーガンウェアブランド。



WE RESPECT ANIMALS.



agnès b. (メンズ・レディスファッション)

1975年設立のフレンチカジュアルを代表するパリ発のブランド。流行に捉われることなく、着心地の良さやカッティングにこだわったエスプリ溢れる洋服は、世界中の人々に長く愛され続けています。

agnès b.

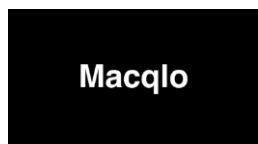


[3F] 未来に向けた新しい文化を生み出すプレゼンテーションの場

Macqlo

東海初出店

(メンズファッション)
 “黒×高機能”のみの衣類を展開する「Macqlo」は、
 『ファッションの悩みなんて、
 すべて真っ黒に塗りつぶせ。』をコンセプトに、
 “服選びは面倒だけど、こだわりはある”という
 30・40代の男性の悩みを解決するアイテムを展開。



Clarks Originals

東海初出店

(メンズ・レディースファッション)
 1825年創業の英国ブランド。デザートブーツや
 フラビーといえばこのブランドの代名詞。
 “ただ単に「履く」ということでなく、靴は「包む」
 ものであるべきだ”という考えで、200年にわたり、
 靴づくりをしてきたブランド。



SMYTHSON

東海初出店

(ライフスタイル雑貨)
 スマイソンは 1887 年に英国で創業したステー
 ショナリーおよびレザーグッズブランドです。
 ノートブックからホームコレクションまで、日々
 の暮らしを上質に彩るアイテムをご紹介します。



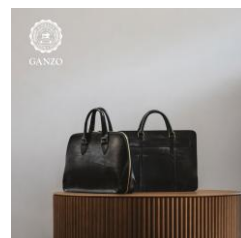
GANZO

東海初出店

(ファッション雑貨 (バッグ、革小物))
 1917年に日本橋で創業した皮革袋物専門メーカーの
 AJIOKAが技術の粋を極め、一切妥協せず“本物”を
 追求した最高級ラインGANZO



GANZO



ECCO

(シューズ・バッグ・革小物)

1963年デンマークで創業したプレミアムレザー
 グッズブランド ECCO (エコー) は、生皮作り
 から製造・販売までを一貫する世界でも唯一無二の
 ブランド。上質なコレクションをお届けします。



999.9 (眼鏡・サングラス)

“眼鏡は道具である。”機能を追求していくと必然的
 に生まれる形があり、それが美しいフォルムとなる。
 これが、フォーナインズの眼鏡フレームに対する考
 え方です。



RINKAN (買取サービス)

最先端のストリート・モードを提案する「RINKAN」による
 東海エリア初の買取専門店。アパレルからスニーカー、アクセサリ、
 バッグまでブランドに精通した熟練のプロフェッショナルが
 1点1点丁寧に査定致します。

RINKAN

【4F】 普遍性と次代のイノベーションが融合したハイクラスな食体験

居心地の良さと味・サービスを両立した、空間も含めた新たな食体験から生まれるシビックプライドに繋がる色・艶あるHAERAのレストランフロアが登場します。

BRIANZA NAGOYA

東海初出店

(イタリアン)

【伝統と革新が会う、イタリアンの新しい定番】
地中海の息吹を感じるハーブとスパイス、炭火焼きの香り。名古屋の街を望む煌びやかな空間で、時を重ねるモダン・イタリアン。

BRIANZA NAGOYA



YORONIKU NAGOYA

東海初出店

(WAGYU 焼肉)

東京を代表するコース系焼肉の超有名店【よろしく】が地方初出店。[シャトーブリアンのロゼカツサンド]や[トリュフすき焼き]など、唯一無二の逸品。和牛の魅力を引き出す「新世代の肉割烹」が名古屋、栄に誕生。



和牛 スギモト 燦

新業態

(和食・和牛料理)

創業125年のスギモトが届ける極上の和牛会席。肉屋の目利きが厳選した和牛を季節の食材と地酒&ワインと共に。一皿ごとにきらめきを宿す和牛会席でここでしか味わえない特別なひとときを心ゆくまでご堪能ください。



月島もんじゃ タマトヤ

新業態

(もんじゃ焼き)

本場月島で行列が絶えない「月島もんじゃ たまとや」の新ブランド。創業店主の家業である明治四年創業の豊洲水産仲卸から仕入れる魚介が、もんじゃ焼きや一品料理を引き立たせ、伝統とダイナミックさを感じる東京の食体験を提供する。



築地すしころ (寿司)

東海初出店

創業103年の築地玉寿司が手掛ける「築地すしころ」は、職人が握る本格江戸前寿司とお酒をカジュアルに楽しむ“気軽に立ち寄れる寿司酒場”として銀座・横浜で大人気。寿司に加え、お酒に合う魚介のつまみや焼き物も充実し、新しい寿司の楽しみ方を提案します。



炭焼 うな富士 (和食・鰻料理専門店)

PUBLIC MUSEUM をテーマにしたHAERA で、日本の食文化を象徴するうなぎ料理を体験。炭火の香りと職人技で紡ぐ至福のひとときをお届けします。



MACAON Pintxos y Arroces

新業態

(スパニッシュ)

MACAON Pintxos y Arroces (マカオン ピンチョス・イ・アロセス) は、上質な空間で日本の四季豊かな食材が彩るピンチョス、本場スペインで培った技術と素材の魅力を引き出したアロセス (パエージャなどのお米料理) を楽しむモダンスパニッシュレストラン。



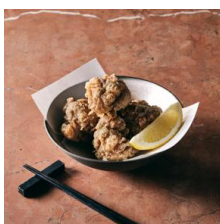
【B2F】 ローカル・ストリートを舞台とする食文化の発信

カジュアルシーンにもぴったりのレストランが軒を連ね、名古屋の名店や、東海エリア初出店の人気店が登場。

東海初出店

Sta. (創作家庭料理)

家庭料理に、少しでも工夫を加えた食事を提供するカフェダイニング。調理師・管理栄養士・フードスタイリストが、調味料から手づくりで仕込んでご提供します。



新業態

天ぷらの浜金

～旨い魚と揚げたて天ぷら～ (和食)

揚げたて天ぷらと旨い魚を気軽に楽しめるお店。ランチは選べる天ぷら定食を揚げたてを順番に提供。ディナーは鮮魚と天ぷら、日本酒でちょい飲みも。

～旨い魚と揚げたて天ぷら～
天ぷらの浜金



麺と前 たかさご (麺)

新業態

名店「手打うどん高砂」から、麺の旨さを追求した新業態が誕生！職人の技が光る「きしめん」と「味噌煮込みうどん」は、驚くほどのコシと喉越しが自慢。夜は麺前とお酒を楽しんだ後に麺でめる。



焼肉ステーキ弁当セゾン

×海苔弁当いのや (弁当・惣菜)

焼肉セゾンが手掛ける新業態。厳選された黒毛和牛のステーキとハンバーグの贅沢なお弁当をどうぞ。日本全国の最高の食材を集め海苔弁当に詰め込みました。

焼肉ステーキ弁当×海苔弁当
セゾン いのや



東海初出店

廻転鮓 銀座おのてら (鮓)

ひと手間の仕事を惜しまない江戸前鮓を、誰もが親しみやすい廻転鮓のスタイルでご提供いたします。職人が目の前で腕を振るうライブ感満載の店内で、本物の江戸前鮓をお楽しみください。



新業態

スナック・ピラース (バー)

素材の持つ味わいを大切にして、最小限の甘みで仕立てられたアイス。ブドウ本来の美味しさに、作り手の血と汗を感じさせられるワイン。歌い手が魂を込める金色のマイク。

スナック
ピラース



新業態

Café/Bistro Parisien Le Beurre Noisette

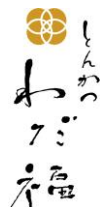
(カフェ&ビストロ)

パリ15区「Le Beurre Noisette」オーナーシェフ、ティエリー・ブランキが掲げる「訪れる全てのお客様がガストロノミー（美食）を愉しめるものに」をコンセプトに、パリの今が感じられる料理と、旬のフルーツを贅沢に使ったスイーツが愉しめるカフェ&ビストロです。



とんかつ わだ福 (とんかつ)

和食の職人が手がける、とんかつ専門店「わだ福」。米油100%で揚げたとんかつと、羽釜で炊く炊き立てご飯にこだわり、素材の美味しさを丁寧に引き出します。



【B2F】ローカル・ストリートを舞台とする食文化の発信

KOUGEI

(中華料理)

ミシュランシェフが手掛ける本格中国料理を酒場感覚で楽しめる中国酒場。伝統と遊び心を融合し、上質ながら日常に溶け込む“今の中華”を提供します。



新業態

スターバックスリザーブ® カフェ

(カフェベーカリー)

パンと、コーヒーの新たな世界へ。香ばしく焼けたパンと、こだわりの豆を使った一杯。パンとコーヒーで、ちょっと贅沢な大人時間を楽しむスターバックス。



STARBUCKS
RESERVE™



東海初出店

ポーたま

(ポークたまごおにぎり専門店)

あたたかい幸せと食文化を片手につめて日本から世界へ「できたて、片手のごちそう。」ポークランチョンミートと玉子焼を海苔とご飯で挟んだ沖縄の家庭料理のひとつ「ポークたまごおにぎり」の専門店。



できたて、片手のごちそう。

東海初出店

SOLO PIZZA Napoletana da Luigi

SAKAE (イタリアン)

地元大須のナポリピッツァ世界チャンピオンのお店『チエザリ!!』の姉妹店。「材料・味・雰囲気・価格・情熱」すべてが本物のナポリピッツァをセルフスタイルで。



焼鳥 とりこころ (焼鳥)

焼鳥と酒、尾張の鳥を中心に季節の食材と多彩なお酒を堪能。炭の技で焼き上げる至福の焼鳥を提供。落ち着いた雰囲気大人の酒場、お酒を通して寛ぎのひとつときをお過ごし下さい。ミシュラン・ビブグルマンプロデュース



立呑 引手数多 (創作料理)

【流行るお店より喜ばれるお店を創りたい】
厳選したお酒を気軽に一杯から楽しむことができ、お料理は『旨い』×『新しい』をテーマにした小皿料理を多数ご用意。

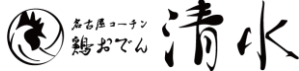


新業態

名古屋コーチン鶏おでん 清水

(和食・鶏料理・おでん)

日本三大地鶏の一つである名古屋コーチンと新鮮な野菜を長時間煮込んで仕上げた、コラーゲンたっぷり、まろやかでコクがあり、旨味が強い白濁のスープ。そのスープで炊き込む“名古屋コーチン白湯おでん”をぜひご賞味ください。



立ち食い寿司 極 (寿司)

熟練職人の絶品握りをカジュアルに楽しめる寿司店です。素材の良さを最大限に引き出し、その一貫一貫には、職人の誇りとこだわりが詰まっており、味わい深く、感動的な美味しさを堪能いただけます。



極
立ち食い寿司



博多もつ鍋おおやま (もつ鍋)

本場博多に本店を構える『もつ鍋』専門店心地よい賑わいをコンセプトに、女性おひとり様でも利用しやすいおややまスタンダードを提供いたします。博多の名物料理、熊本直送の馬刺しもご用意。



ERICK SOUTH (南インドダイニング)

現地の味わいそのままのオーセンティックな南インド料理を初めての方にも親しみやすく、気軽に楽しめる専門店。



[B1F] ここでしか体験できないモダンスイーツとの出会い

名古屋初出店を集積したスイーツブティック。手に取るたび、日常が少し豊かになる、ときめくような食を集め、贈り物にも自分へのご褒美にも、いつもの時間が上質へと整う空間を提案。

LOUANGE TOKYO Le Château

東海初出店

(スイーツ・カフェ)

一パティシエ世界大会2冠パティシエ × ミツ星レストランシェフパティシエー 革新的目つ近代的な非日常を体感できる場所をシャトーと名付け、LOUANGE TOKYOが創りあげた「究極のパティスリーサロン」



坪井花苑 (フラワー)

1975年創業の信頼と洗練された技術で、日常を彩る高品質な花をご提案。「花とみどりをとおしてすべての人に感動を」を理念に、フローリストが特別の日から日常までをセンス溢れる花々で彩ります。



紅茶専門店TEAPOND

(紅茶専門店)

世界中の産地から届いたばかりの旬摘み紅茶の香りや、ストーリーを感じさせるオリジナルブレンド、ユニークなフレーバーティーなど、100種類を超える品揃えからお好みの銘柄をご紹介します。

東海初出店



パティスリー GIN NO MORI

新業態

Ludique (焼菓子)

宝石箱の様なクッキー缶「プティボウ」を展開するGIN NO MORIの姉妹ブランドが東海地方初登場。森の香りを閉じ込めた複雑な味わいの焼き菓子が詰まったカラフルな小箱は、組み合わせることで自分だけオリジナルギフトも。目でも舌でも森の癒しを感じていただけます



La Maison du R NAGOYA (ケーキ)

人の思いを繋ぐ場所、La Maison du R。素材の持ち味を大切に、ひとつひとつ丁寧に仕上げたお菓子をお届けしています。生菓子から焼菓子まで、日常にも贈り物にも選んでいただけるラインナップをご用意しています。

L'ABEILLE (プレミアムハニー)

世界各国のプレミアム蜂蜜を揃える蜂蜜専門店。自社養蜂場の蜂蜜と世界の養蜂場を訪ねて買付けた世界12か国80種類以上の蜂蜜、蜂蜜で作った食品や菓子、ミツバチ由来の健康食品などがバラエティ豊かに並びます。



赤坂おぎ乃和甘 (和スイーツ)

東海初出店

ミシュランひとつ星を獲得した『赤坂おぎ乃』の献立の締めとして提供される抹茶や和三盆を贅沢に使った和のジェラートと、生どらやきをはじめ黒糖わらび餅、練乳葛豆腐など独創的な甘味をすべて手作りで取り揃えてお届け。和の伝統と洋の織りなす新感覚スイーツをご賞味ください。

PIERRE MARCOLINI

(チョコレート・カフェ)

ベルギー王室御用達のショコラティエ、ピエール マルコリーニのショップ・カフェ。Bean to Barの先駆者こだわりのカカオを使用したチョコレートをはじめ、併設のカフェでは、パフェやワッフルなどをご用意いたします。



[B1F] ここでしか体験できないモダンスイーツとの出会い

National Bakery

(ベーカリー・レストラン)

毎日の食事にそっと寄り添うベーカリー&カンティーン。丁寧に焼きあげたパンと季節の料理を気取らずに楽しめる場所。朝から夕方まで日常にちょうどいいおいしさを届けます。

NATIONAL
BAKERY

Bakery & Canteen



新業態

memento mori

(バー・スイーツ)

BarとBean to Barが融合したメメントモリ。世界各地の希少なカカオと素材を掛け合わせた最先端のミクソロジーカクテルに加え、カカオ豆から作るボンボンショコラやタブレット、焼き菓子、パティシエによるパフェやスイーツを提供。

memento mori

cacao&mixology



東海初出店

Mr. CHEESECAKE

(スイーツ・カフェ)

フレンチレストラン出身のシェフ・田村浩二が手がける、人生最高のチーズケーキ。チーズケーキをはじめとしたスイーツの販売に加え、ケーキや限定メニューを楽しむイートインスペースもご用意しております。

Mr. CHEESECAKE



東海初出店

Yonemura the Store

(クッキー)

京都祇園のミシュラン獲得レストラン「新門前 米村」のクッキー専門店です。シェフ米村昌泰が手掛けるクッキーは常に独自の視点を持って料理を組み立てる米村らしく、クッキーにも食べる人を驚かせる工夫がされています。



東海初出店

CARAMEL CAMEL

(キャラメル菓子)

-キャラメルを求めて、旅に出たキャメル-
砂漠や海、遠い街を越えてたどり着いたのは、小さな菓子店。銅鍋で煮つめたキャラメルと焼き菓子。旅するキャメルが見つけた、とっておきの甘いごほうび。



新業態

BON ALLURE

(パティスリー)

素材・技術・美意識のすべてに妥協しないパティスリー。職人の感性と緻密な設計から生まれるスイーツは、日常をほんの少し特別な時間へと昇華させます。贈答にふさわしい品格と、皆様を満たすための確かなおいしさを。



新業態

和のお菓子 ゆえん

(和洋スイーツ)

「ゆえん」は、菓子を通じて、人と人、地域と食、さまざまな縁を結びたいという願いから生まれました。こだわり抜いた原料を選び、特別な製法でより価値ある一品へ。国産農産物のすばらしさをお届けします。



新業態

丸山珈琲 (コーヒー)

東海地区初出店。テイクアウトコーヒーの他に、コーヒー豆、ドリップバッグ、スイーツ、ギフトなど幅広くご用意しています。スペシャルティコーヒーの香り高く奥深い味わいをお楽しみください。



MARUYAMA
COFFEE



東海初出店

「HAERA」概要



名称	HAERA（読み：ハエラ）
所在地	名古屋市中区錦3丁目25-1 「ザ・ランドマーク名古屋栄」地下2階～地上4階
アクセス	地下鉄東山線・名城線「栄」駅直結
延床面積	約18,776 m ²
開業日	2026年6月11日（木） ※開業から数日間は来店予約制を取らせていただく場合がございます。
営業時間	物販・サービス 10:00～20:00 飲食 11:00～最大23:00 ※一部店舗は営業時間が異なります。
店休日	不定休
店舗数	65店舗
WEBサイト	https://haera.parco.jp/teaser2026/

The Landmark Nagoya Sakae

「ザ・ランドマーク名古屋栄」

敷地面積：4,866.40 m²

延床面積：約109,700 m²

階数・高さ：地上41階、地下4階、塔屋1階・高さ約211m

事業者：三菱地所株式会社、J.フロント都市開発株式会社、日本郵政不動産株式会社、明治安田生命保険相互会社、株式会社中日新聞社



《 本件に関するお問合せ 》

(JFRの戦略等について) J.フロント リテイリング株式会社 コーポレートコミュニケーション室 グループ広報担当
mail : kouhou@jfr.co.jp
(HAERAについて) 株式会社パルコ 広報担当

HAERA ショップリスト

ラグジュアリーファッション

ショップ店名	カテゴリー
Cartier カルティエ <1~2F>	ジュエリー、ウォッチ、レザーグッズ、フレグランス
CHANEL シャネル <1~3F>	レディスウェア、ハンドバッグ、ジュエリー、ウォッチ、レザーグッズ、アクセサリ
HERMÈS エルメス <B1~3F>	メンズウェア、レディスウェア、ハンドバッグ、ジュエリー、ウォッチ、レザーグッズ、アクセサリ、フレグランス、ビューティー、ホーム
LOUIS VUITTON ルイ・ヴィトン <B1~3F>	メンズウェア、レディスウェア、ハンドバッグ、ジュエリー、ウォッチ、フレグランス、ビューティー、ホーム

メゾネット店舗数 計 4

1F ファッション・ライフスタイル

ショップ店名	カテゴリー	新業態	東海エリア初
スキマ	シューズ・革小物		●
NONFICTION	フレグランス・ライフスタイル		●
BYREDO	フレグランス・ライフスタイル		
FUEGUIA 1833	フレグランス・ライフスタイル		●
DIPTYQUE	フレグランス・ライフスタイル		

1F店舗数 計 5

2F ファッション・ライフスタイル

ショップ店名	カテゴリー	新業態	東海エリア初
アークテリクス	メンズ・レディスアウトドア アパレル		
DESCENTE	スポーツ・アウトドア・ライフスタイル		
Snow Peak	メンズ・レディスアウトドア アパレル		

2F店舗数 計 3

3F ファッション・ライフスタイル

ショップ店名	カテゴリー	新業態	東海エリア初
MIDWEST	メンズ・レディスファッション シューズ	●	●
AAPE STORE	メンズ・レディスファッション		●
SAVE THE DUCK	メンズ・レディス・キッズファッション		●
ECCO	シューズ・バッグ・革小物		
agnès b.	メンズ・レディスファッション		
COS	メンズ・レディスファッション		●
RINKAN	買取サービス		
フォーナインズ	眼鏡・サングラス		
GANZO	ファッション雑貨 (バッグ・革小物)		●
Clarks Originals	メンズ・レディスファッション		●
SMYTHSON	ライフスタイル雑貨		●
Macqlo	メンズファッション		●

3F店舗数 計 12

HAERA ショップリスト

4F レストラン

ショップ店名	カテゴリー	新業態	東海エリア初
BRIANZA NAGOYA	イタリアン		●
炭焼 うな富士	和食・鰻料理専門店		
MACAON Pintxos y Arroces	スパニッシュ	●	●
YORONIKU NAGOYA	WAGYU 焼肉		●
和牛スギモト 燦	和食・和牛料理	●	●
月島もんじゃ タマトヤ	もんじゃ焼き	●	●
築地すしくろ	寿司		●

4F店舗数 計 7

B2F レストラン・カフェ

ショップ店名	カテゴリー	新業態	東海エリア初
Sta.	創作家庭料理		●
ERICK SOUTH	南インドダイニング		
スターバックス リザーブ® カフェ	カフェベーカリー		●
SOLO PIZZA Napoletana da Luigi SAKAE	イタリアン		
天ぶらの浜金 ~旨い魚と揚げたて天ぶら~	和食	●	●
スナック・ピラーズ	バー	●	●
KOUGEI	中華料理	●	●
博多もつ鍋おおやま	もつ鍋		
麺と前 たかさご	麺	●	●
とんかつ わだ福	とんかつ		
廻転鮨 銀座おのでら	鮨		●
立呑 引手数多	創作料理	●	●
ポーたま	ポーくたまごおにぎり専門店		●
焼肉ステーキ弁当セゾン×海苔弁いちのや	弁当・惣菜	●	●
焼鳥 とりこころ	焼鳥		
Café/Bistro Parisien Le Beurre Noisette	カフェ&ビストロ	●	●
名古屋コーチン鶏おでん 清水	和食・鶏料理・おでん		
立ち食い寿司 極	寿司		

B2F店舗数 計 18

B1F フード・スイーツ・カフェ

ショップ店名	カテゴリー	新業態	東海エリア初
坪井花苑	フラワー		
LOUANGE TOKYO Le Château	スイーツ・カフェ		●
PIERRE MARCOLINI	チョコレート・カフェ		
紅茶専門店TEAPOND	紅茶専門店		●
L'ABEILLE	プレミアムハニー		
パティスリー GIN NO MORI Ludique	焼菓子	●	●
La Maison du R NAGOYA	ケーキ		
National Bakery	ベーカリー・レストラン	●	●
memento mori	バー・スイーツ		●
赤坂おぎ乃和甘	和スイーツ		●
丸山珈琲	コーヒー		●
Yonemura the Store	クッキー		●
Mr. CHEESECAKE	スイーツ・カフェ		●
CARAMEL CAMEL	キャラメル菓子	●	●
ゆえん	和洋スイーツ	●	●
BON ALLURE	パティスリー	●	●

B1F店舗数 計 16

【東海エリア初出店：40店舗 / 新業態：16店舗】